



Partner Cards



Vorteilsprogramm

Berlin · Bonn · Braunlage · Bremen · Darmstadt · Dresden
Düsseldorf · Frankfurt/Main · Fulda · Gelsenkirchen · Halle · Hamburg
Hannover · Heringsdorf/Usedom · Bad Homburg · Kiel · Köln
Königswinter · Magdeburg · Mannheim · München · Nürnberg
Bad Salzungen · Stuttgart · Timmendorfer Strand · Titisee-Neustadt
Travemünde · Ulm · Bad Wildungen · Würzburg
Ägypten · China · Malta · Mauritius · Spanien · Türkei

Allgemeine Geschäftsbedingungen

1. Die Maritim Hotelgesellschaft mbH (nachfolgend Maritim genannt) übersendet nach Erhalt des Kartenantrages und Eingang des Jahresbeitrages in Höhe von 20 € die entsprechende Maritim PartnerCard, die der Antragsteller unverzüglich zu unterzeichnen hat. Die Annahme des Kartenantrages durch Maritim kommt in dem Zeitpunkt zustande, in dem der Antragsteller die Karte erhält, es sei denn, der Antragsteller (Karteninhaber) hat innerhalb von zwei Wochen nach Unterzeichnung des Antragsformulars seinen Antrag schriftlich widerrufen. Es bedarf dazu keiner Begründung. Zur Fristwahrung ist die rechtzeitige Absendung des Widerrufs entscheidend.
2. Die Maritim PartnerCard gilt als Zahlungskarte für Hotelleistungen bis max. 5.000 €. Der Karteninhaber nimmt an dem PartnerCard Rabattsystem teil, nach dem auf alle in Maritim Hotels mittels der Maritim PartnerCard getätigten, bezahlten und erfassten Umsätze aus Übernachtungen, Restaurant und gastronomischen Leistungen ein Rabatt in Höhe von 3% des Umsatzes gewährt wird (ausgenommen Travel Industry Rates). Bucht der Karteninhaber eine Übernachtung zu einem besonderen Preis, der nach den veröffentlichten Bedingungen für die Buchung zu diesem Preis die Vorauszahlung des Entgeltes bei Buchung voraussetzt, und erklärt dabei, dass die Buchung über die Maritim PartnerCard erfasst werden soll, so kann Maritim den entsprechenden Betrag der angegebenen Bankverbindung oder Kreditkarte bereits bei Buchung belasten. Leistungen, die durch Dritte für Maritim erbracht werden, werden nicht rabattiert. Nach Erreichen eines Mindestrabattbetrages von 25 € können diese Umsätze ab dem folgenden Aufenthalt mit den oben genannten Hotelleistungen verrechnet werden, wobei eingelöste Rabatte nicht erneut rabattiert werden. Leistungen, die durch Dritte für Maritim erbracht werden, sind ausdrücklich ausgenommen, eine Barauszahlung der Rabatte findet nicht statt.
3. Der Karteninhaber erkennt durch seine Unterschrift auf der Hotelrechnung bzw. auf dem Check-Out-Beleg die Inanspruchnahme der aufgeführten Hotelleistung durch sich und seine Gäste sowie die Verpflichtung zur Begleichung der Rechnung an.
4. Die von Maritim erstellte Kontoübersicht der gesammelten Rabatte, die dem Karteninhaber jeweils alle drei Monate übermittelt wird, gilt als richtig und vollständig, wenn der Karteninhaber nicht binnen vier Wochen nach Erhalt widerspricht. Die Rabatte sind nicht übertragbar. Maritim behält sich das Recht vor, das PartnerCard Rabattsystem jederzeit zu beenden, bestimmte Leistungssegmente herauszunehmen oder den Rabatt zu verändern.
5. Das erworbene Rabattguthaben ist jeweils 24 Monate nach der jeweiligen Inanspruchnahme der Leistung mittels Maritim PartnerCard gültig. Wird der entsprechende Rabatt innerhalb dieses Zeitraumes nicht für Hotelleistungen eingelöst, so verfällt dieser ersatzlos.
6. Kommt die Karte dem Karteninhaber durch Diebstahl, Verlust oder in sonstiger Weise abhanden, ist der Karteninhaber verpflichtet, sofort den Maritim Card Service unter der Rufnummer 0180 2 312129* zu informieren. Sofern ein Dokumentenschutz abgeschlossen worden ist, genügt die Benachrichtigung unter der Rufnummer 06192 990545. In diesem Fall entfällt für den Karteninhaber die Haftung für Forderungen, die nach der telefonischen Benachrichtigung entstanden sind. Bei missbräuchlicher Nutzung der abhanden gekommenen Karte durch Dritte – vor der Benachrichtigung – beschränkt sich die Haftung des Karteninhabers auf insgesamt 50 €, es sei denn, die grob fahrlässige Verletzung der Verpflichtung des Karteninhabers, wie z.B. die Pflicht zur sorgfältigen Aufbewahrung der Karte oder der sofortigen Benachrichtigung, haben zum Missbrauch beigetragen.
7. Der Vertrag ist für die Laufzeit eines Jahres geschlossen. Er verlängert sich jeweils um ein weiteres Jahr, wenn er nicht drei Monate vor Ablauf der Vertragslaufzeit schriftlich gekündigt wird. Der Jahresbeitrag in Höhe von 20 € wird jeweils automatisch abgebucht.
8. Wird die Teilnahme an dem Rabattsystem beendet, so hat der Karteninhaber Anspruch auf eine Leistung in Höhe der bis zum Beendigungszeitpunkt gesammelten Rabatte. Dieser Rabatt ist innerhalb von sechs Monaten einzulösen.
9. Die Karte bleibt Eigentum von Maritim. Die Karte ist nicht übertragbar und darf nur vom Karteninhaber genutzt werden. Der Karteninhaber ist verpflichtet, eventuelle Adress- oder Namensänderungen unverzüglich mitzuteilen.
10. Der Vertrag kann durch Maritim ohne Einhaltung einer Kündigungsfrist aus wichtigem Grund gekündigt werden. Ein wichtiger Grund liegt insbesondere vor, wenn unrichtige Angaben des Karteninhabers über seine Vermögensverhältnisse, eine wesentliche Verschlechterung seiner Vermögenslage oder die Gefährdung der Erfüllung seiner Verpflichtung gegenüber Maritim aus sonstigen Gründen anzunehmen ist. Mit wirksam werdender Kündigung darf die Maritim PartnerCard nicht mehr benutzt werden. Die Karte ist unverzüglich an Maritim zurückzusenden. Maritim darf die Karte sperren oder ihren Einzug veranlassen, wenn sie berechtigt ist, den Kartenvertrag aus wichtigem Grund zu kündigen.



Antwort

Bitte
freihalten

arvato systems Technologies GmbH
Wendenstraße 309
D - 20537 Hamburg

Überreicht durch:

Absender



Genießen Sie die Welt der **MARITIM** Hotels...

...und erfahren Sie, wie Sie aus jedem Ihrer Aufenthalte noch ein bisschen mehr machen können!

Sie haben die Maritim Hotels für sich entdeckt und sind gern und regelmäßig bei uns zu Gast? Dann empfehlen wir Ihnen die Maritim PartnerCard. Sie ist nicht nur akzeptiertes Zahlungsmittel in allen Maritim Hotels in Deutschland sowie in den Maritim Auslandshotels auf Mauritius und Teneriffa. Mit der Maritim PartnerCard profitieren Sie vor allem von einem cleveren Rabattsystem:

Für alle während Ihres Aufenthalts getätigten Umsätze aus Übernachtungen und gastronomischen Leistungen schreiben wir Ihnen Rabatte gut, die Sie nach Erreichen des Mindestrabattguthabens von 25 € jederzeit in den Maritim Hotels in Deutschland, auf Mauritius und Teneriffa einlösen können.

Die Maritim PartnerCard gibt es für einen Jahresbeitrag von nur 20 € in zwei Ausführungen: für die Anforderungen von Geschäftsreisenden und Tagungsgästen, Familien und Urlaubern sowie die Maritim PartnerCard Plus mit speziellen Leistungen für unsere älteren Gäste.

3% Rabatt mit der **MARITIM** PartnerCard

In allen Maritim Hotels in Deutschland und in den Maritim Auslandshotels* erhalten Sie einen Rabatt von 3%

- auf jede Übernachtung,
- auf alle Speisen und Getränke in den Restaurants und Bars und
- auf alle sonstigen vom jeweiligen Hotel erbrachten Leistungen,

wenn Sie direkt vor Ort mit Ihrer Maritim PartnerCard bezahlen. Der Rabatt wird automatisch Ihrem Konto gutgeschrieben.

Ihre Maritim PartnerCard ist also auch dann willkommen, wenn Sie nur ein Restaurant oder eine Bar bei Maritim besuchen, ohne im Hotel zu übernachten. Damit haben Sie vielfältige Möglichkeiten, Rabatte zu sammeln und wieder einzulösen, zum Beispiel auch bei einem gemütlichen Familienbrunch oder einem festlichen Feiertagsmenü im Maritim Hotel in Ihrer Stadt.



Wann, wie und in welchem Maritim Hotel Sie Ihre gesammelten Rabatte einlösen, entscheiden Sie ganz allein – sogar in der Hauptsaison und zu Messezeiten akzeptieren wir Ihr Guthaben gern und verrechnen es selbstverständlich mit Ihren Umsätzen.

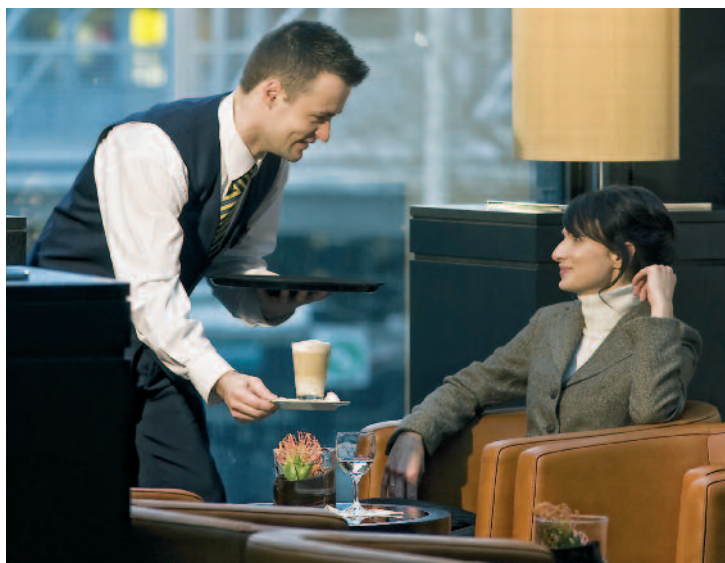
Beispiel:

Sie haben mit Ihrer Maritim PartnerCard Rabatte in Höhe von 40 € gesammelt. Wenn Sie diese bei einer Rechnung in Höhe von 140 € in Abzug bringen, zahlen Sie somit nur noch 100 €, für die wir Ihnen natürlich wieder 3% Rabatt gutschreiben. Bitte haben Sie jedoch Verständnis, dass wir keinen Rabatt auf das eingesetzte Rabattguthaben gewähren können.

Mit der Maritim PartnerCard können Sie in jedem Maritim Hotel weltweit* Rabatte sammeln und diese, wenn Sie mögen, gleich bei Ihrem nächsten Aufenthalt bei Maritim in Deutschland, auf Mauritius oder Teneriffa wieder einlösen, sofern das Mindestrabattguthaben von 25 € erreicht ist.

Im geschützten Bereich auf der Internetseite www.maritim.de können Sie jederzeit alle Positionen und Ihren aktuellen Rabattstand abrufen. Darüber hinaus übersenden wir Ihnen am Anfang jedes Quartals einen detaillierten Kontoauszug.

*ausgenommen China





Wir geben Ihnen den Vorzug

Was auch immer Sie in unsere Hotels führt:

Zu jedem Anlass werden unsere Mitarbeiter Ihnen als Inhaber(in) der Maritim PartnerCard besondere Aufmerksamkeit schenken. So haben Sie stets kompetente Ansprechpartner vor Ort, und die Hoteldirektion freut sich gleichfalls darauf, sich Ihnen persönlich zu widmen.

Auch in der Hochsaison oder zu Messezeiten

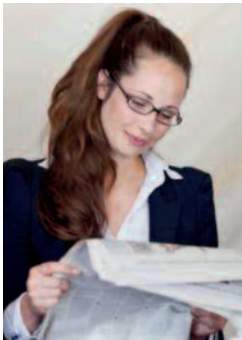
halten wir Ihr Zimmer garantiert für Sie frei, selbst wenn Sie erst nach 18 Uhr anreisen. Dafür ist es allerdings unbedingt erforderlich, dass Sie das jeweilige Hotel über Ihre spätere Ankunft informieren. Bitte haben Sie Verständnis, dass wir Ihnen Ihr Zimmer berechnen müssen, wenn Sie trotz fester Buchung nicht anreisen sollten.

Sofern Sie eine Frühbucherrate gebucht haben, die eine Vorauskasse erfordert, belasten wir diese auf Wunsch Ihrer Maritim PartnerCard.

Mit unserem Express Check-in wird die Anmeldung bei Ihrer Anreise perfekt für Sie vorbereitet. Wir übernehmen Ihre Daten komplett von der Maritim PartnerCard und benötigen für das Anmeldeformular lediglich noch Ihre Unterschrift.

Am Anreisetag können Sie Ihr Zimmer nach Verfügbarkeit bereits ab 11 Uhr beziehen und auf Wunsch am Abreisetag in Absprache mit der Rezeption über die reguläre Check-out-Zeit hinaus belegen. Bei jedem Aufenthalt erhalten Sie das beste verfügbare Zimmer in der von Ihnen gewählten Kategorie. Bitte geben Sie dazu unbedingt bei jeder Buchung, ganz gleich, über welchen Buchungsweg, die Nummer Ihrer Maritim PartnerCard an.

Genießen Sie die bevorzugte Behandlung bei Buchungen in allen Maritim Hotels unter Angabe Ihrer Maritim PartnerCard-Nummer. Sollte ein Maritim Hotel zu dem von Ihnen gewünschten Termin ausgebucht sein, kümmert sich die Hoteldirektion um Ihre Zimmerwünsche. So haben Sie Vorrang auf der Warteliste.



Unser Service für Sie

Bei jedem Aufenthalt erhalten Sie einen Gutschein für einen Begrüßungscocktail. In Ihrem Zimmer liegt ein kuscheliger Bademantel für Sie bereit, den wir Ihnen während Ihres Aufenthalts leihweise zur Verfügung stellen. Und in den deutschen Maritim Hotels liegt jeden Morgen eine aktuelle Tageszeitung kostenlos vor Ihrer Tür.

Attraktive Angebote und ausgewählte Urlaubsspecials – das sind die „Exklusiven Reise-Ideen“, die nur von Inhabern der Maritim PartnerCard gebucht werden können. Viermal im Jahr erhalten Sie zudem den Maritim PartnerCard Newsletter mit aktuellen Informationen zu Ihrer Partnerschaft mit Maritim sowie Ihren aktuellen Kontoauszug. Und wenn Sie uns gleich im Antragsformular Ihre E-Mail-Adresse nennen, profitieren Sie zusätzlich jeden Monat von günstigen Sonderarrangements.

Unser kostenloser Kartenschutz- und Dokumentenregistrierungsservice schützt Sie im Falle eines Verlustes Ihrer persönlichen Unterlagen wie Ausweise und Kreditkarten. Denn damit reicht ein einziger Anruf, um alle erforderlichen Maßnahmen zur Verhinderung des Missbrauchs durch Dritte in die Wege zu leiten. Ausführliche Informationen zu diesem Service erhalten Sie mit Ihrer Original Maritim PartnerCard.

Die **MARITIM** PartnerCard Plus...

...ist speziell für unsere älteren Gäste konzipiert.

Neben den Leistungen der Maritim PartnerCard bietet sie folgende Zusatzvorteile:

- Information über spezielle Angebote.
- Zusendung der jährlich erscheinenden Broschüre „Ausgewähltes für die besten Jahre“.
- Bahnhofsservice – bei Aufenthalten ab zwei Wochen holen wir Sie am Zielort vom nächstgelegenen Bahnhof ab.

Ihre Partnerschaft mit **MARITIM**...

...kann sofort beginnen. Bitte füllen Sie den anhängenden Kartenantrag aus und vergessen Sie nicht, uns Ihre persönlichen Präferenzen und besonderen Interessen mitzuteilen, damit wir Ihre Wünsche bereits vor Ihrer Anreise erfüllen können.

Da die Erfassung Ihres Antrags etwas Zeit in Anspruch nimmt, trennen Sie bitte die vorläufige Maritim PartnerCard aus diesem Prospekt heraus, tragen Sie Ihren Namen ein und kreuzen Sie an, für welche Version der Maritim PartnerCard Sie sich entschieden haben. Dann nur noch auf der Rückseite unterschreiben und Sie können bereits jetzt Rabatte sammeln und alle Vorteile nutzen, bis wir Ihnen in etwa vier bis sechs Wochen nach Eingang Ihres Antrags Ihre Maritim PartnerCard mit Zahlungsfunktion zusenden. Bitte unterschreiben Sie auch Ihre Originalkarte sofort und beugen Sie damit eventuellem Missbrauch vor.

Um die Abwicklung für Sie so einfach wie möglich zu machen, werden alle von Ihnen getätigten Umsätze sowie der Jahresbeitrag in Höhe von 20 € per Lastschriftverfahren von Ihrem Bank- oder Kreditkartenkonto eingezogen. Bitte füllen Sie dazu die entsprechenden Felder im Kartenantrag aus.

Nach Ablauf eines Jahres verlängert sich die Laufzeit Ihrer Karte automatisch jeweils um ein weiteres Jahr, sofern nicht drei Monate vor Ablauf der Vertragslaufzeit gekündigt wird.

Sollten Sie Ihre Maritim PartnerCard verloren haben, informieren Sie bitte unverzüglich unsere Servicehotline unter 0180 2 312129*, damit wir Ihre Karte sofort sperren und Ihnen eine neue zuschicken können.

MARITIM Hotelgesellschaft mbH
 Külpstraße 2 · 64293 Darmstadt
 Servicehotline 0180 2312129*
 Servicefax 040 25156-139
 Buchungshotline 06151 905-760
 partnercard@maritim.de
 www.maritim.de



PartnerCard-Antrag

20 € JAHRESBEITRAG
(BITTE IN GROSSBUCHSTABEN AUSFÜLLEN)

PartnerCard
(für Geschäftsreisende,
Urlaubsgäste und Familien)

PartnerCard Plus
(für ältere Gäste)

Geschäftliche Angaben:

Firma											
Straße										Haus-Nr.	
PLZ						Ort					
Land						Funktion im Unternehmen					
Telefon						Fax					
E-Mail Adresse											

Persönliche Angaben: *Diese Felder müssen ausgefüllt werden.

Name*										Ggf. Titel	
Vorname*											
Straße*										Haus-Nr.	
PLZ*						Ort*					
Telefon (privat)						Mobilfunknummer					
E-Mail (privat)											
Geburtsdatum*						Nationalität*					
Passnummer (Nr. des Personalausweises oder Passes)*						Pass gültig bis (Gültigkeit des Personalausweises oder Passes)*					

Persönliche Präferenzen:

Zimmerkategorie:

<input type="checkbox"/> Suite	<input type="checkbox"/> Superior	<input type="checkbox"/> Comfort	<input type="checkbox"/> Standard	<input type="checkbox"/> Raucher	<input type="checkbox"/> Nichtraucher	<input type="checkbox"/> Extralanges Bett	<input type="checkbox"/> Zweites Kopfkissen	<input type="checkbox"/> Behindertenfreundliches Zimmer
Sonstiges								

Bitte rundherum anfeuchten und zukleben.

Meine Interessen:

<input type="checkbox"/> Beauty und Wellness	<input type="checkbox"/> Opern und Konzerte	<input type="checkbox"/> Urlaub und Ferien
<input type="checkbox"/> Golfangebote	<input type="checkbox"/> Auslandsreisen	<input type="checkbox"/> Kultur- und Städtereisen
<input type="checkbox"/> Tagungs- und Kongresshotels	<input type="checkbox"/> Sonstiges	

Mit meiner Unterschrift stimme ich der Zusendung von Werbematerial bzw. auf meine Präferenzen abgestimmte Angebote der **MARITIM** Hotelgesellschaft zu. Datenschutzrechtliche Bestimmungen werden dabei vollumfänglich beachtet. Die Zusendung von Werbematerial anderer Unternehmen ist ausgeschlossen.

Rechnungsanschrift:

<input type="checkbox"/> Privatadresse	<input type="checkbox"/> Geschäftsadresse
--	---

Bitte teilen Sie uns mit, ob Ihre Rechnungen per Lastschriftverfahren oder über Ihr Kreditkartenkonto beglichen werden sollen, und füllen Sie die entsprechenden Felder aus.

Einzugsermächtigung:

Ich ermächtige die **MARITIM** Hotelgesellschaft mbH, den von mir zu entrichtenden Mitgliedsbeitrag in Höhe von 20 € pro Jahr sowie alle getätigten Umsätze von unten genanntem Konto bei angegebenerm Kreditinstitut mittels Lastschrift einzuziehen:

Kreditinstitut (Name)											
Kreditinstitut (Ort)											
Bankleitzahl											
Kontonummer											

Kreditkartenzahlung:

Bitte buchen Sie den von mir zu entrichtenden Mitgliedsbeitrag in Höhe von 20 € pro Jahr sowie alle getätigten Umsätze von meinem Kreditkartenkonto ab:

<input type="checkbox"/> Eurocard/Mastercard	<input type="checkbox"/> American Express	<input type="checkbox"/> Visa	<input type="checkbox"/> Diners Club
Kreditkartennummer			
Kreditkarte gültig bis			

Mit meiner Unterschrift akzeptiere ich die Allgemeinen Geschäftsbedingungen und garantiere die Richtigkeit der von mir gemachten Angaben. Ich bin damit einverstanden, dass meine persönlichen Angaben sowie meine in den **MARITIM** Hotels getätigten Umsätze im Rahmen der Mitgliedschaft von der **MARITIM** Hotelgesellschaft oder beauftragten Dritten gespeichert und verarbeitet werden. Die Erfassung, Verarbeitung und Speicherung erfolgt ausschließlich zum Zweck der Mitgliedschaft unter Beachtung der datenschutzrechtlichen Bestimmungen.

Kartenummer	Datum, Unterschrift*
-------------	----------------------